



Akce:

**Oprava střešního pláště - stravovna ZŠ Vrchlického 22, Šumperk**

Zhotovitel:

**ASA EXPERT A.S.****ZNALECTVÍ, PORADENSTVÍ, PROJEKČNÍ STUDIO**

Adresa zhotovitele:

**Lešetínská 628/24****719 00 Ostrava-Kunčice**

IČ: 27791891 DIČ: CZ27791891

Kontakt zhotovitele:

http: www.asaexpert.cz

e-mail: info@asaexpert.cz

tel./fax: 596 790 100

Razítko, podpis:

Zodpovědný projektant:

Podpis:

tel: 725 713 600

**Ing. Jan Lampa**

Vypracoval:

**Ing. Kristína Ježíšková**

Autorizovaný inženýr projektu:

**Ing. Pavel Srkal**

Kontroloval:

**Ing. Jan Lampa**

Stupeň:

**Dokumentace pro provádění stavby**

Výkres:

**SCHÉMA DETAILŮ**

Č. zakázky:

**110/08/2020**

Datum:

**Duben  
2021**

Formát:

**A4, A3**

Část:

**D**

Objekt:

**SO 01**

Díl:

**D 1.1.c**

Objednatel:

**Město Šumperk  
nám. Míru 364/1,  
787 01 Šumperk**

Měřítko:

**1:5, 1:10**

Č. výkresu:

**D.1.1.c-01**

Datum:

# SEZNAM SCHÉMAT DETAILŮ

DETAIL 1: HŘEBEN STŘECHY

DETAIL 2: OKAPOVÁ HRANA U ZATEPLENÉ STŘECHY

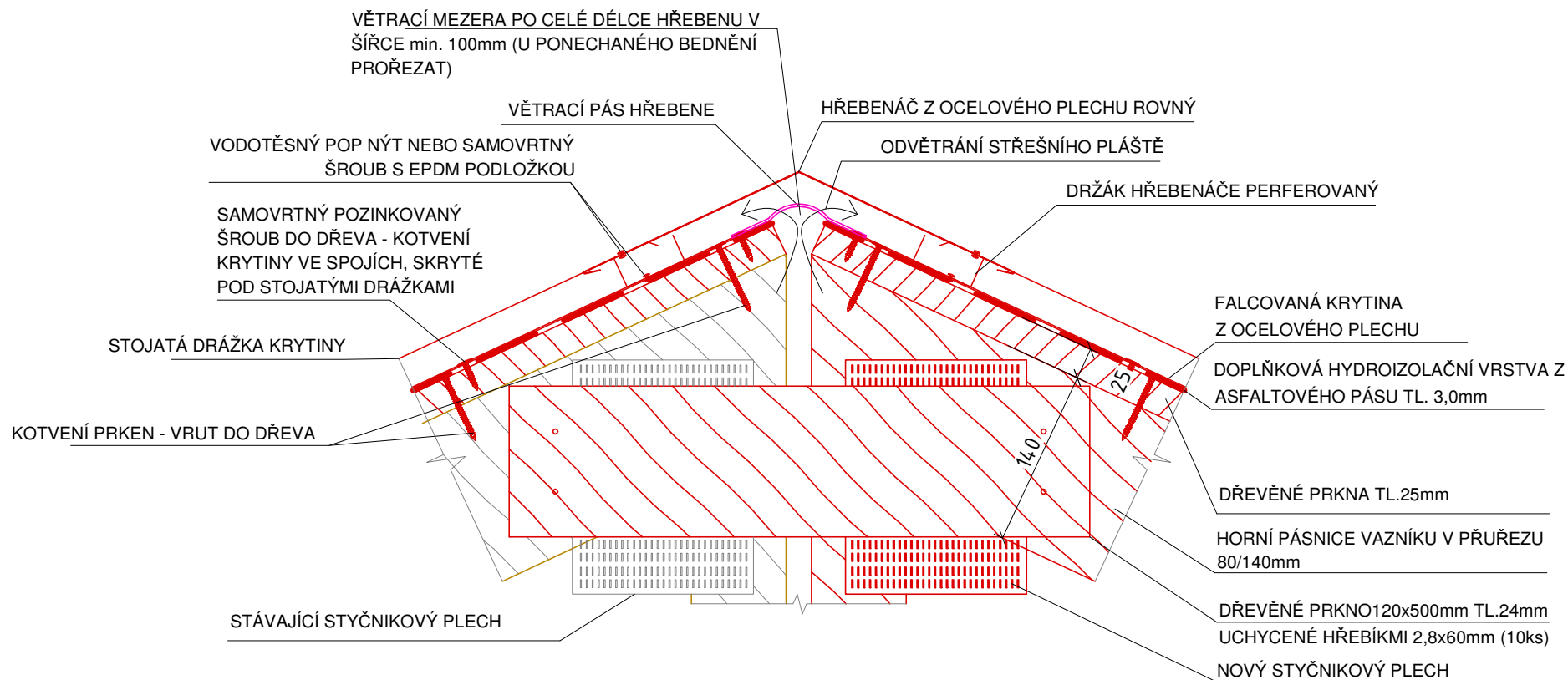
DETAIL 3: NAPOJENÍ KRYTINY NA STĚNU

DETAIL 4: STŘEŠNÍ OKNO V ZATEPLENÉ ČÁSTI STŘEŠNÍ ROVINY

DETAIL 5: OKAPOVÁ HRANA U ZATEPLENÉ STŘECHY

DETAIL 6: SCHÉMA UCHYCENÍ BODU BEZPEČNOSTNÍHO ZÁCHYTNÉHO SYSTÉMU

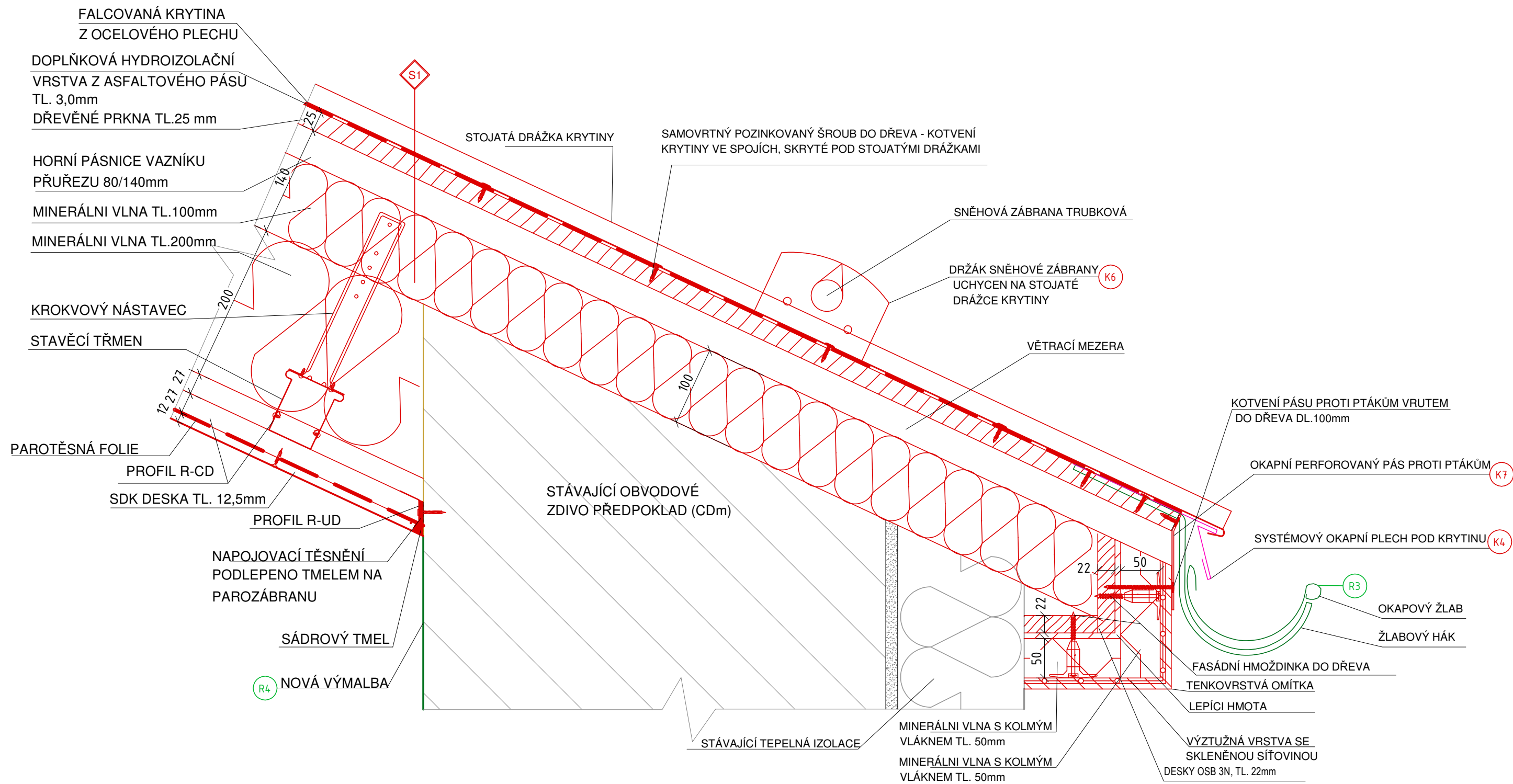
# DET. 1: HŘEBEN STŘECHY



MĚŘÍTKO: 1:5

LIST 2

DET. 2: OKAPOVÁ HRANA U ZATEPLENÉ STŘECHY

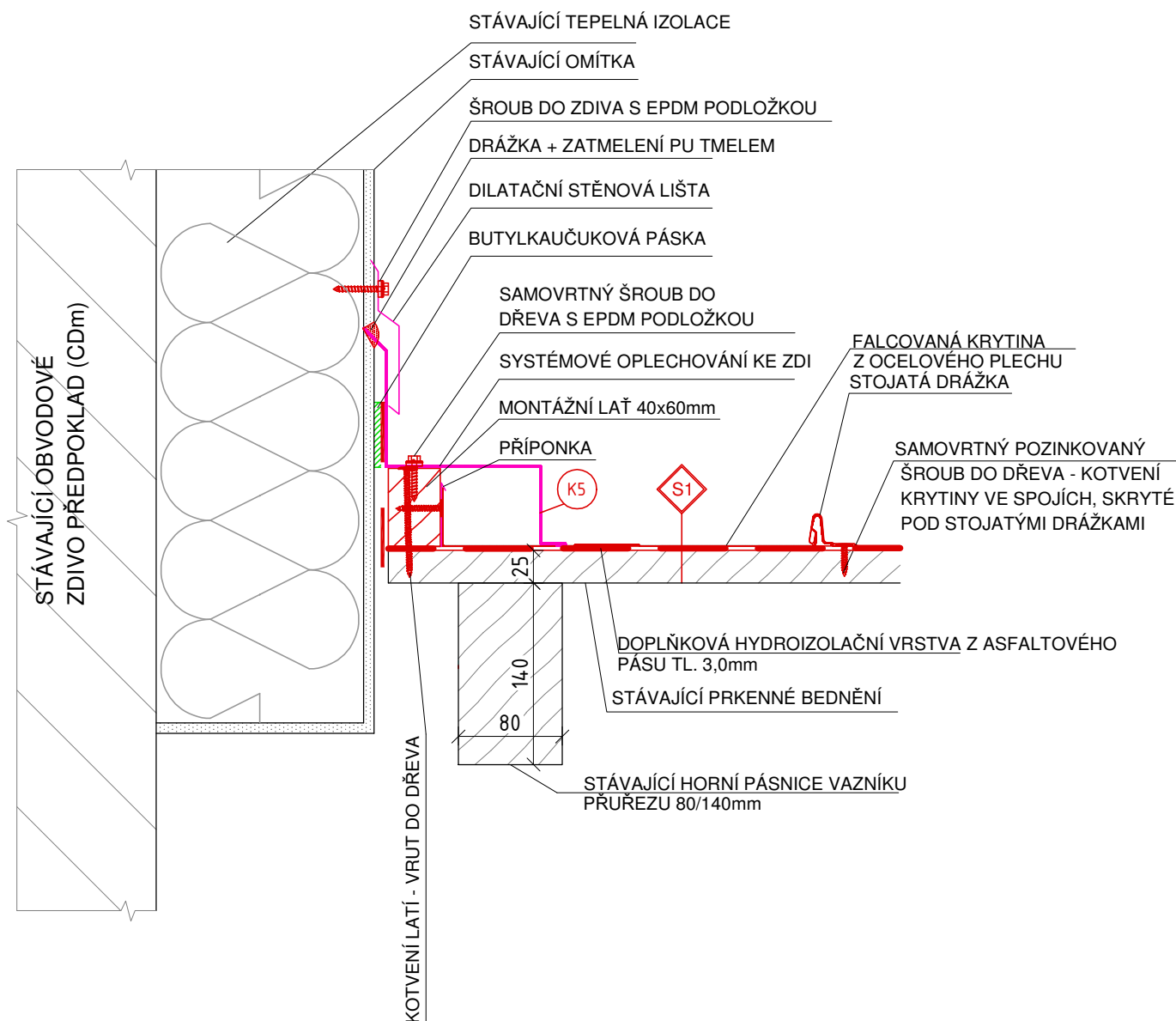


- K... OSTATNÍ PRVKY VIZ D.1.1.c
- S1 SKLADBA NOVÉHO STŘEŠNÍHO PLÁŠTĚ
- R... REPASOVANÉ KONSTRUKCE VIZ D.1.1.b

POZNÁMKA: SPECIFIKACE PRVKŮ A MATERIÁLŮ VIZ TECHNICKÁ ZPRÁVA D.1.1.a A VÝPIS PRVKŮ.

MĚŘÍTKO: 1:5  
LIST 3

# DET. 3: NAPOJENÍ KRYTINY NA STĚNU



K... OSTATNÍ PRVKY VIZ D.1.1.c

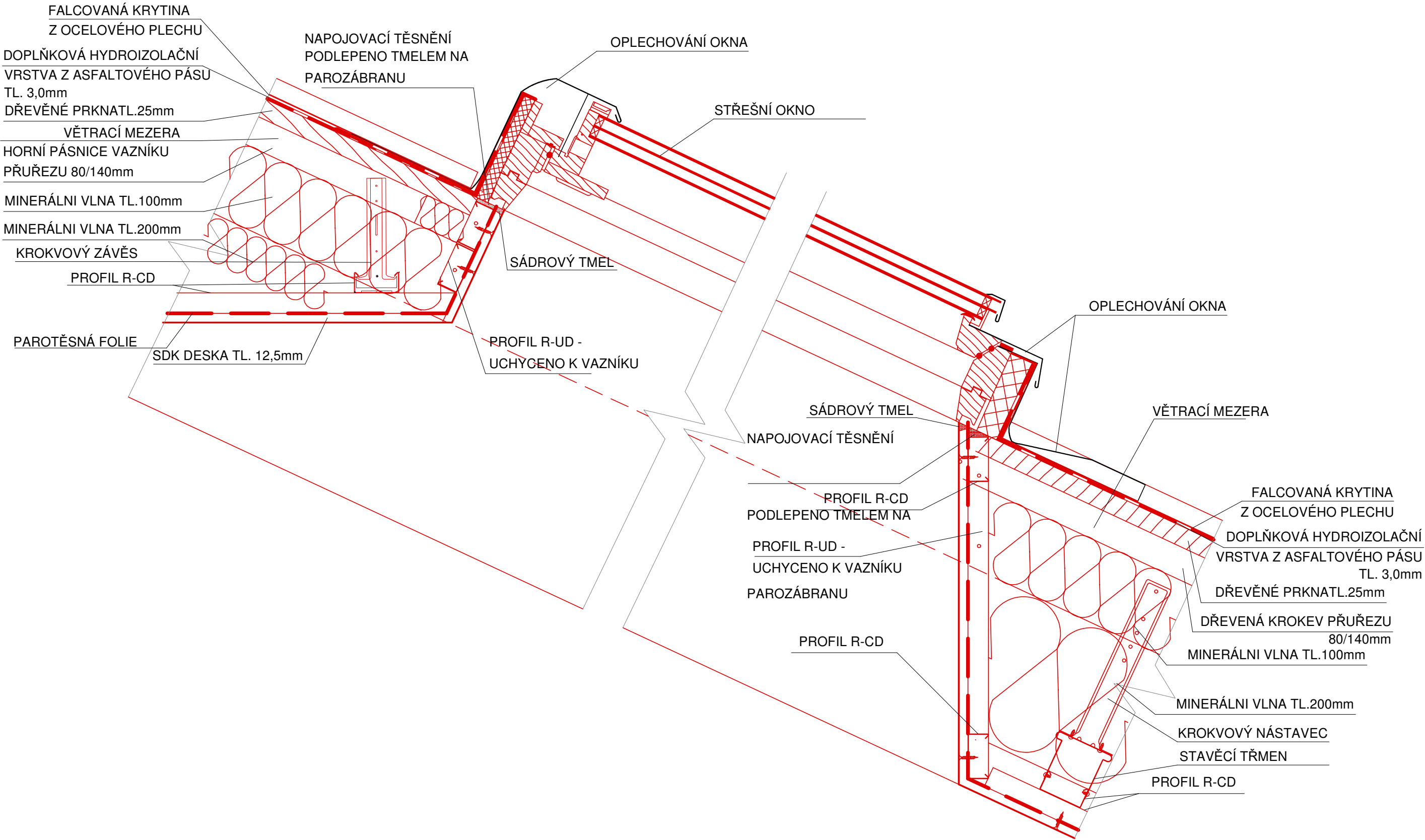
S1 SKLADBA NOVÉHO STŘEŠNÍHO PLÁŠTĚ

POZNÁMKA: SPECIFIKACE PRVKŮ A MATERIÁLŮ VIZ TECHNICKÁ ZPRÁVA D.1.1.a A VÝPIS PRVKŮ.

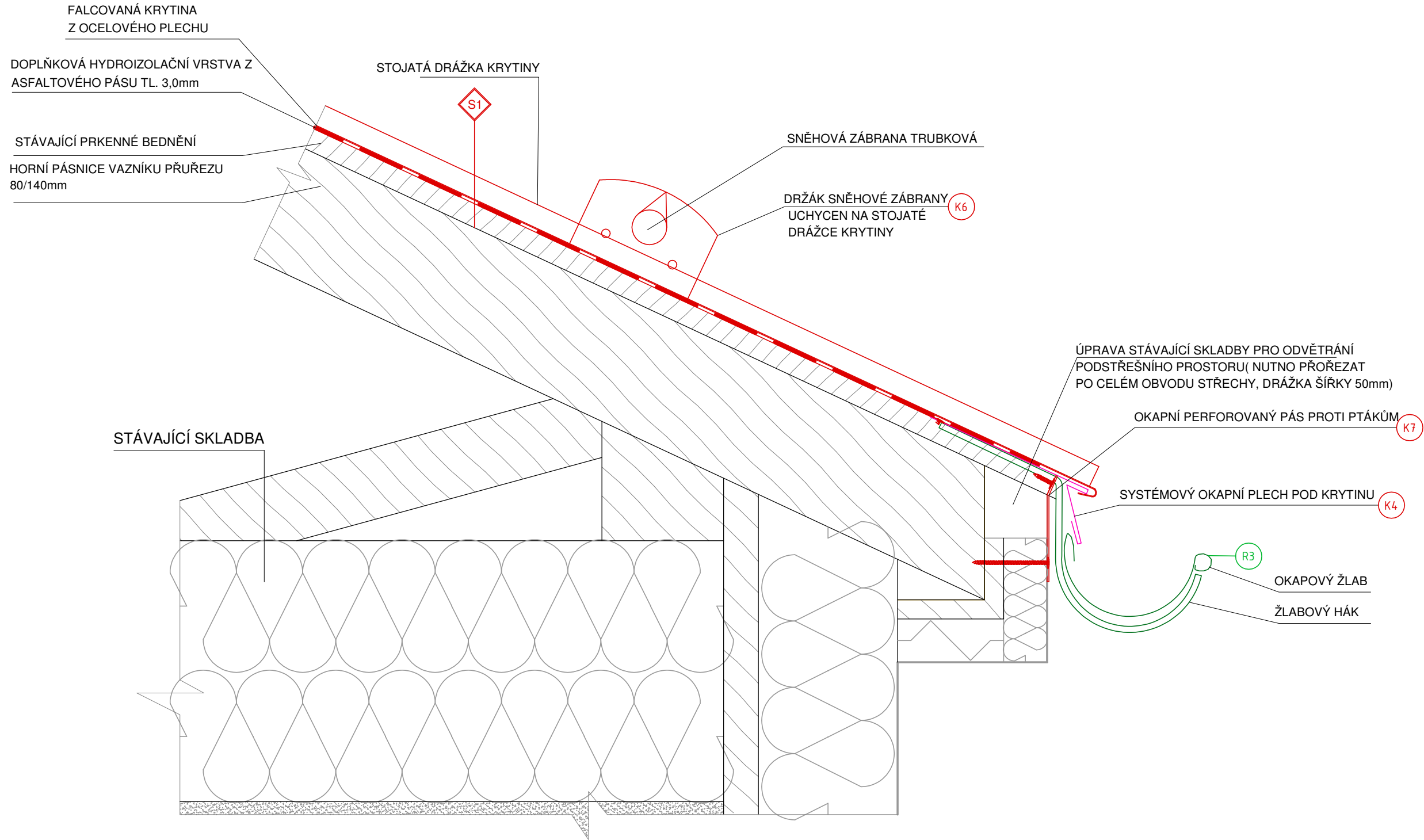
MĚŘÍTKO: 1:5

LIST 4

DET. 4: STŘEŠNÍ OKNO V ZATEPLENÉ ČÁSTI STŘEŠNÍ ROVINY



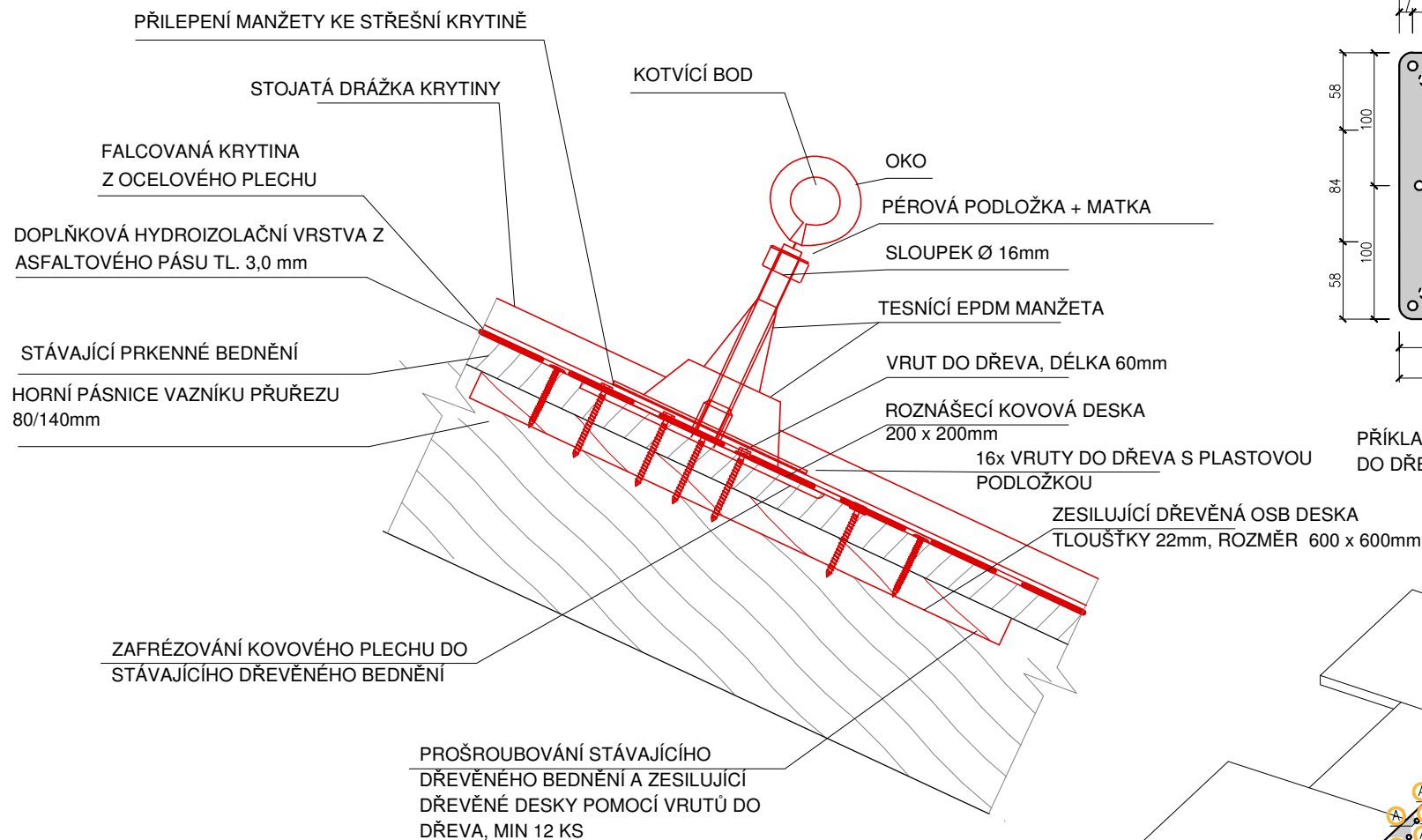
# DET. 5: OKAPOVÁ HRANA U NEZATEPLENÉ STŘECHY



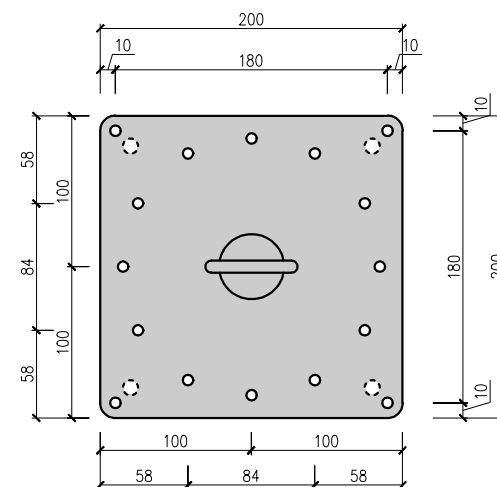
- K... OSTATNÍ PRVKY VIZ D.1.1.c
- S1 SKLADBA NOVÉHO STŘEŠNÍHO PLÁŠTĚ
- R... REPASOVANÉ KONSTRUKCE VIZ D.1.1.b

POZNÁMKA: SPECIFIKACE PRVKŮ A MATERIÁLŮ VIZ TECHNICKÁ ZPRÁVA D.1.1.a A VÝPIS PRVKŮ.

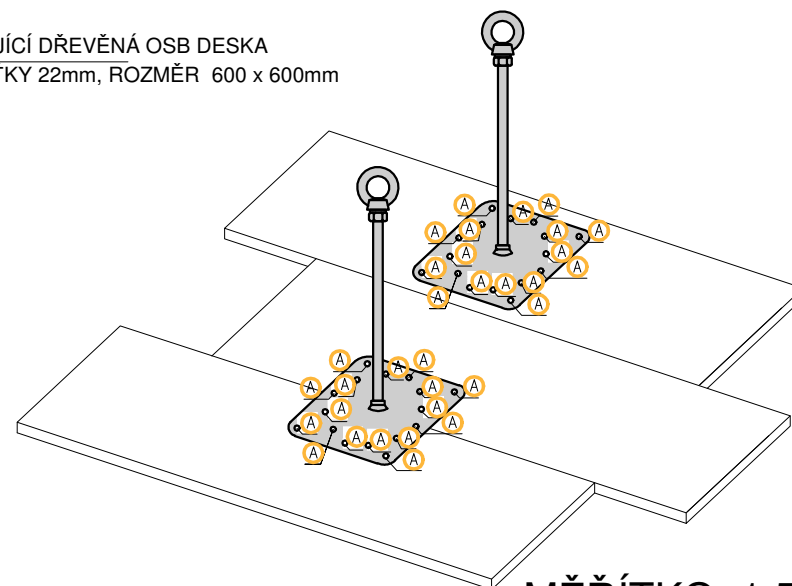
# DET. 6: SCHÉMA UCHYCENÍ BODU BEZPEČNOSTNÍHO ZÁCHYTNÉHO SYSTÉMU



POHLED SHORA NA KOTVÍCÍ BOD



PŘÍKLAD UMÍSTĚNÍ KOTVÍCÍHO BODU PRO KOTVENÍ DO DŘEVĚNÉHO BEDNĚNÍ



KOTVENÍ DO DŘEVĚNÉHO BEDNĚNÍ POMOCÍ VRUTŮ DO DŘEVA S PLASTOVOU PODLOŽKOU